

Het Air Excellent luchtverdeelsysteem is ontworpen om ventilatielucht van mechanische ventilatie systemen met warmteterugwinning te verdelen van en naar diverse ruimten in residentiële- en kleine commerciële gebouwen.

De ventilatie-unit wordt aangesloten op de luchtverdeelkasten door geïsoleerde leidingen en geluiddempers. De flexibele leiding wordt naar de verschillende verblijfruimten uitgerold om verse lucht toe te voeren of om vervuilde of vochtige lucht af te zuigen.

De luchtverdeelkast is een belangrijk onderdeel van het luchtverdeelsysteem. Deze zorgt voor een maximale luchtverdeling tussen de ventilatie-unit en de aan- en afvoer punten. De debietregelingen worden rechtstreeks op de verdeelkasten aangesloten om het vereiste debiet per kamer bij te stellen.

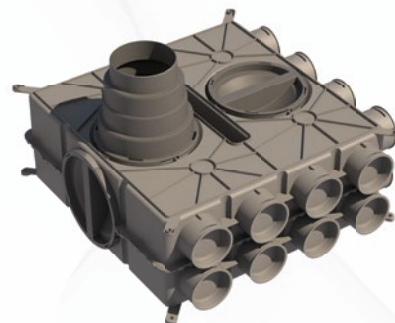
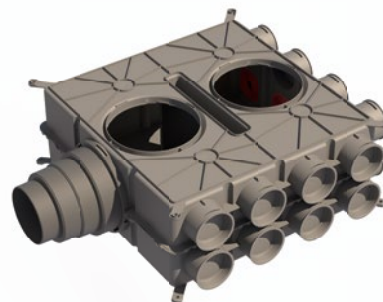
Deze controleert de capaciteit van de leidingen in het systeem. Om de luchtsnelheid in de leidingen te controleren worden debietregelaars in de verdeelkast aangebracht.

Universeel, al in 1

De verdeelkast heeft AE34C (DN75) aansluitingen. Voor alle andere aansluitingen zijn adapters beschikbaar. Dit vereenvoudigt de keuze en maakt bovendien voorraadopslag voor verschillende configuraties overbodig.

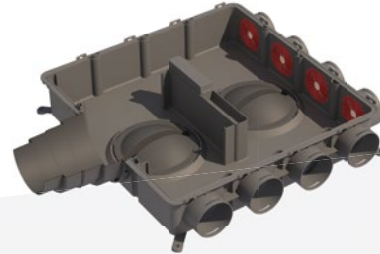
Kenmerken & uitvoeringen

- Zeer hoge prestaties door laag drukverlies
- 16 aansluitingen voor alle mogelijke configuraties
- Standaard aansluiting in AE34C (DN75), rond luchtverdeelsysteem (Air Excellent Circular)
- Luchtdichtheid klasse C
- Geluidsarm: elimineert geluidoverdracht tussen ruimten en toestelgeluid
- Meerdere inspectieluiken in DN180 met EPDM afdichtingsring en vergrendeling
- Onderhoudsvriendelijk en eenvoudige herschikking van de debietregelaars bij eventuele renovatie.



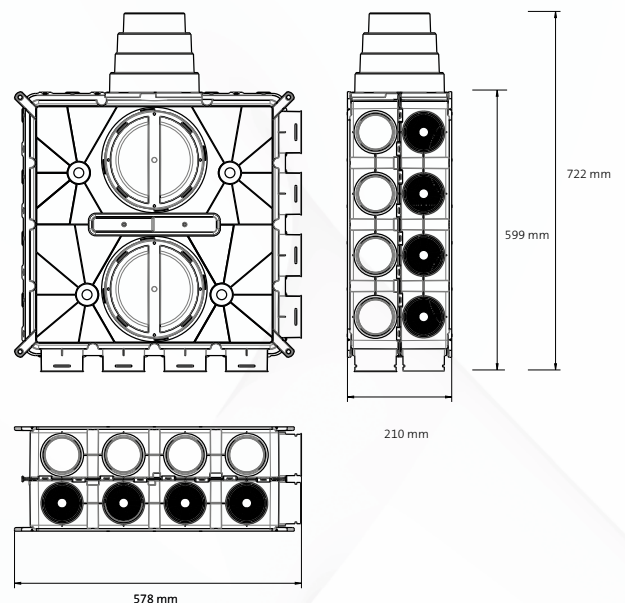
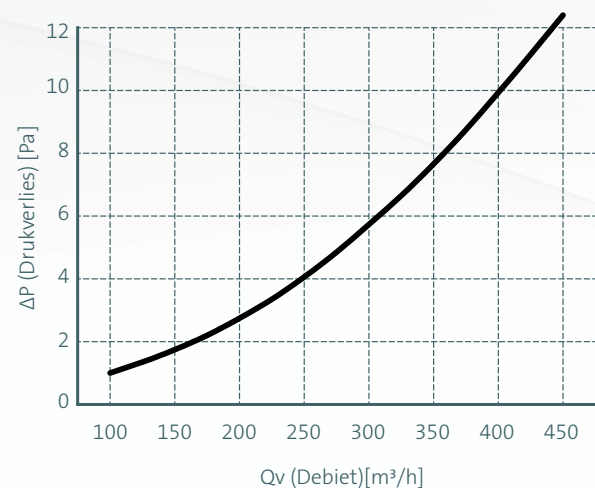
Eenvoudige installatie

- Zeer licht en geen scherpe randen
- Kan worden geïnstalleerd op muren, vloeren en achter verlaagde plafonds
- Geïntegreerde montagebeugels aan beide zijden
- Aan- en afvoerkanalen maken verticale en horizontale installaties mogelijk
- Debietregelaars zijn makkelijk te plaatsen en te vervangen door de goede bereikbaarheid
- Geïsoleerde aan- en afvoerkanalen beschikbaar in DN125, DN150, DN160 en DN180



Drukverlies Dbox	
Qv (Debiet) [m³/h]	ΔP (Drukverlies) [Pa]
100	1.0
150	1.7
200	2.7
250	4.0
300	5.7
350	7.6
400	9.9
450	12.4

Waarden zijn gebaseerd op metingen van TÜV SÜD.



De 12-ringen debietregelaars

De debietregelaars worden rechtstreeks op de luchtverdeelkast aangesloten om het vereiste debiet per kamer in te stellen. Het aantal ringen wordt bepaald d.m.v. het Ubbink berekeningsprogramma. De debietregelingen kunnen eenvoudig verwijderd of gewijzigd worden voor systeemveranderingen of voor reinigingsdoeleinden. De ringen zijn gemakkelijk te verwijderen.



Ringen verwijderd	Zeta	Q_v [m ³ /h]					
		10	20	30	40	50	60
		ΔP [Pa]					
0	20.01	4.5	17.9	40.2	71.5	111.7	160.9
1	15.98	3.6	14.3	32.1	57.1	89.2	128.5
2	12.45	2.8	11.1	25.0	44.5	69.5	100.1
3	9.41	2.1	8.4	18.9	33.6	52.5	75.7
4	7.32	1.6	6.5	14.7	26.2	40.9	58.9
5	5.30	1.2	4.7	10.7	18.9	29.6	42.6
6	3.63	0.8	3.2	7.3	13.0	20.3	29.2
7	2.62	0.6	2.3	5.3	9.4	14.6	21.1
8	1.82	0.4	1.6	3.7	6.5	10.2	14.6
9	1.24	0.3	1.1	2.5	4.4	6.9	10.0
10	0.77	0.2	0.7	1.5	2.8	4.3	6.2
11	0.41	0.1	0.4	0.8	1.5	2.3	3.3
12	0.18	0.0	0.2	0.4	0.6	1.0	1.4